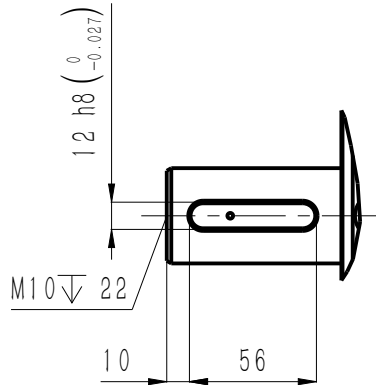
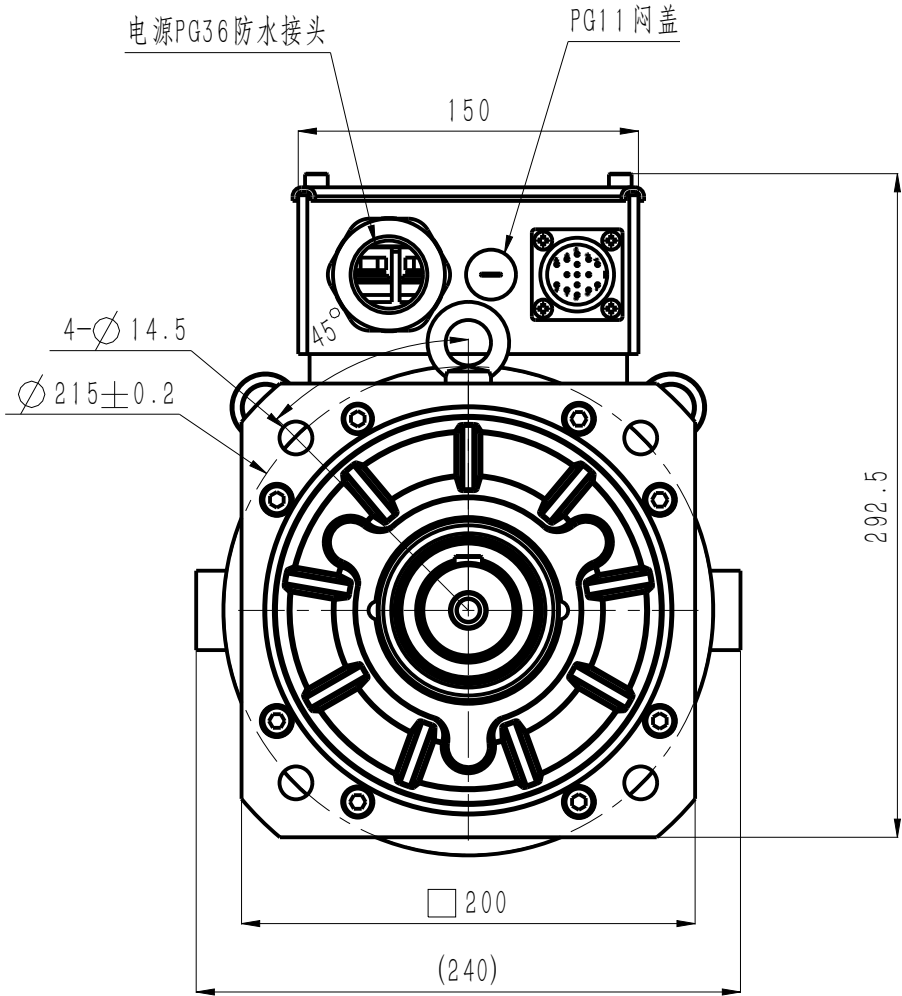
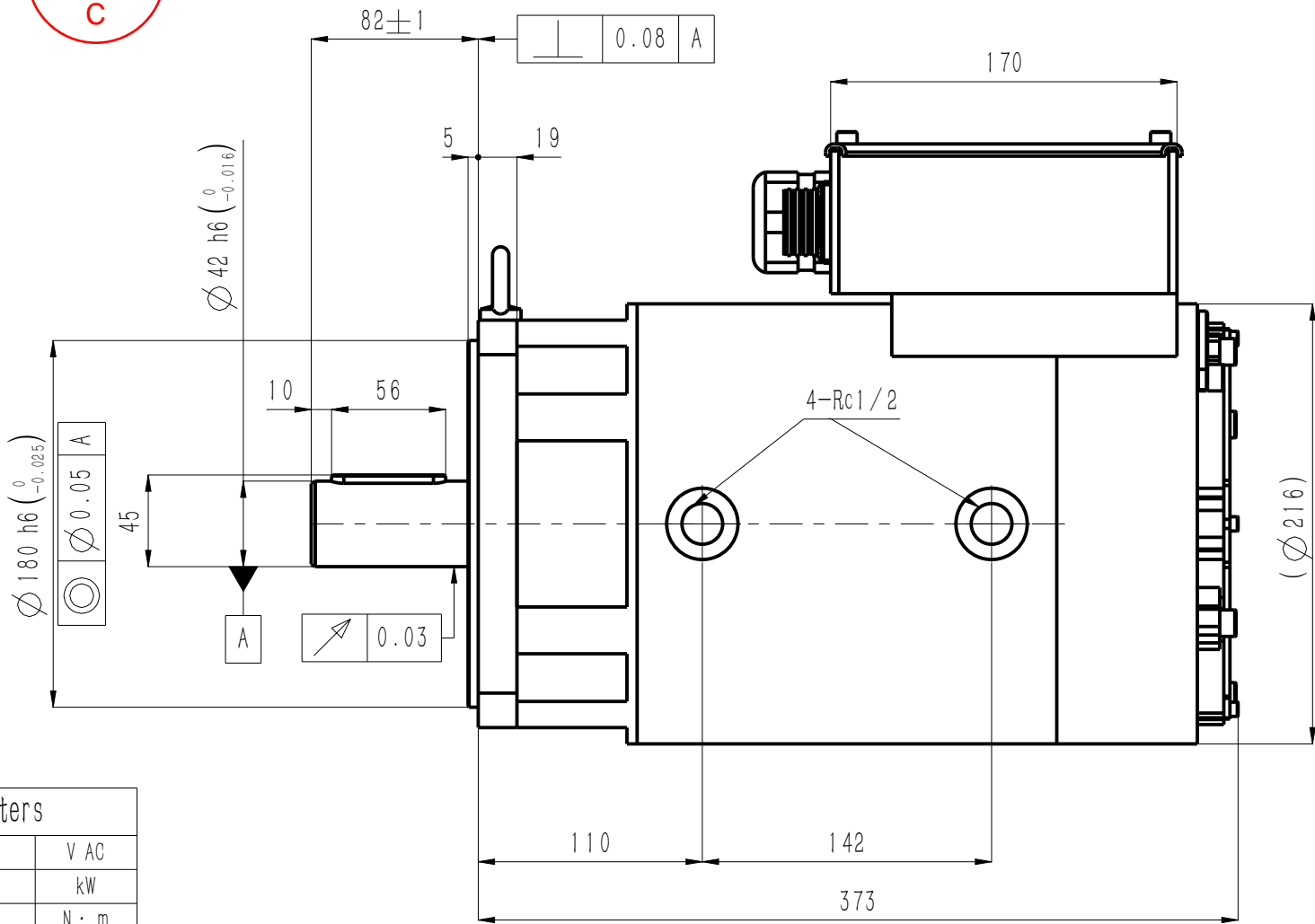


版本 Edition	变更内容 Description of the change
C	图纸模板变更

正样
2026.02.24
C



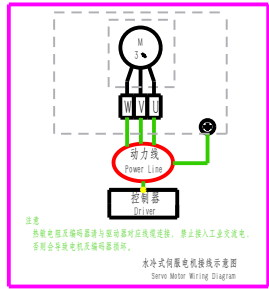
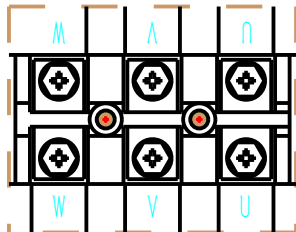
标配：A型圆头普通平键
A12X8X56(GB/T1096)



电机技术参数 Motor parameters

额定电压 Rated voltage	380	V AC
额定功率 Rated power	19.3	kW
额定扭矩 Rated torque	123	N · m
额定电流 Rated current	35.3	Arms
峰值扭矩(750rpm) Peak torque	308	N · m
峰值电流(750rpm) Peak current	77.9	Arms
峰值扭矩(1500rpm) Peak torque	207	N · m
峰值电流(1500rpm) Peak current	60	Arms
峰值扭矩(2500rpm) Peak torque	116	N · m
峰值电流(2500rpm) Peak current	59.8	Arms
额定转速 Rated speed	1500	rpm
峰值转速 Maximum speed	2500	rpm
扭矩系数 Torque constant	3.48	N · m/Arms
反电势常数 Back EMF constant	279.9	V/krpm
线电阻 line resistance	0.62	Ω
线电感 line inductance	15.02	mH
转动惯量 Moment of inertia	135 ± 10%	kg · cm ²
轴向允许载荷 Axial allowable load	/	N
径向允许载荷 Radial allowable load	/	N
极对数 Number of pole pairs	4	对

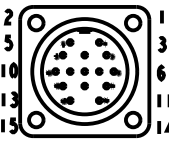
引线定义
Wiring definition



IP防护等级 Ingress Protection Rating	IP55	
绝缘等级 Insulation class	F	
绝缘电阻 Insulation resistance	>100MΩ DC500V	
电机重量 Motor weight	58	kg
工作温度 Operating temperature	-20℃~40℃	
工作湿度 Operating humidity	20%~80% (不结露 Non-dewfall)	
推荐安装海拔 Recommend installing altitude	<1000m(1km以上降额使用) (Derate for use above 1km)	

信号航插规格
Encoder connector

YD28J15Z



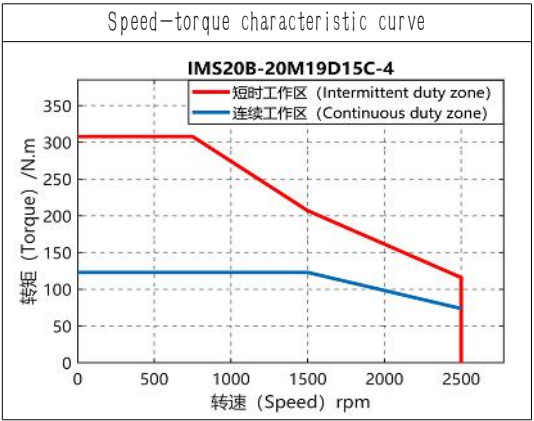
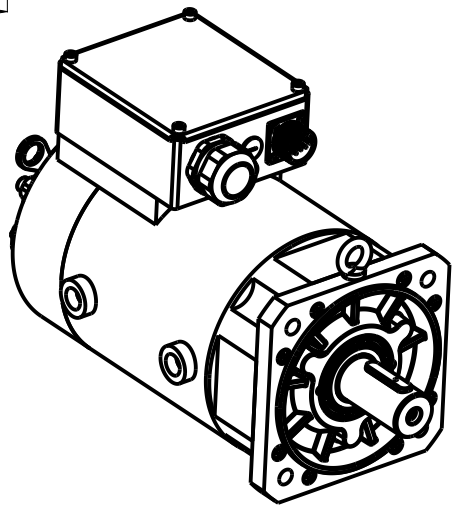
编码器规格
Connector specifications

23-bit
optical encoder

12-bit
Resolver encoder

引线定义
Wiring definition

1	2	3	4	5	6	7	8	9
PE (屏蔽)	SD+ (蓝)	SD- (黄)	+5V (红)	0V (黑)	BAT+ (棕)	BAT- (白)	KTY84-130+ (黄)	KTY84-130- (绿)
PE (屏蔽)	Ref+ (红白)	Ref- (黄白)	Cos- (黑)	Cos+ (红)	Sin+ (黄)	Sin- (蓝)	KTY84-130+ (黄)	KTY84-130- (绿)



SN	料号 P/N	整机型号 Model and Specification	编码器 Encoder
	11101-01784	IMS20B-20M19D15C-4-R7Y-A	12位旋变
	11101-01787	IMS20B-20M19D15C-4-P9Y-A	23位多圈光编
深圳市英威腾电气股份有限公司 Shenzhen INVT Electric Co., Ltd.			
C	替换	/	26-2-10
版本	更改方式	更改人	日期
名称	电机外形图 Motor outline dimension drawing		
设计	/	料号	/
校核	/	材质	/
工艺	/	图号	/
审核	/	投影标识	
标准化	/	重量	/
批准	/	比例	1:1
第 1 页 共 1 页			